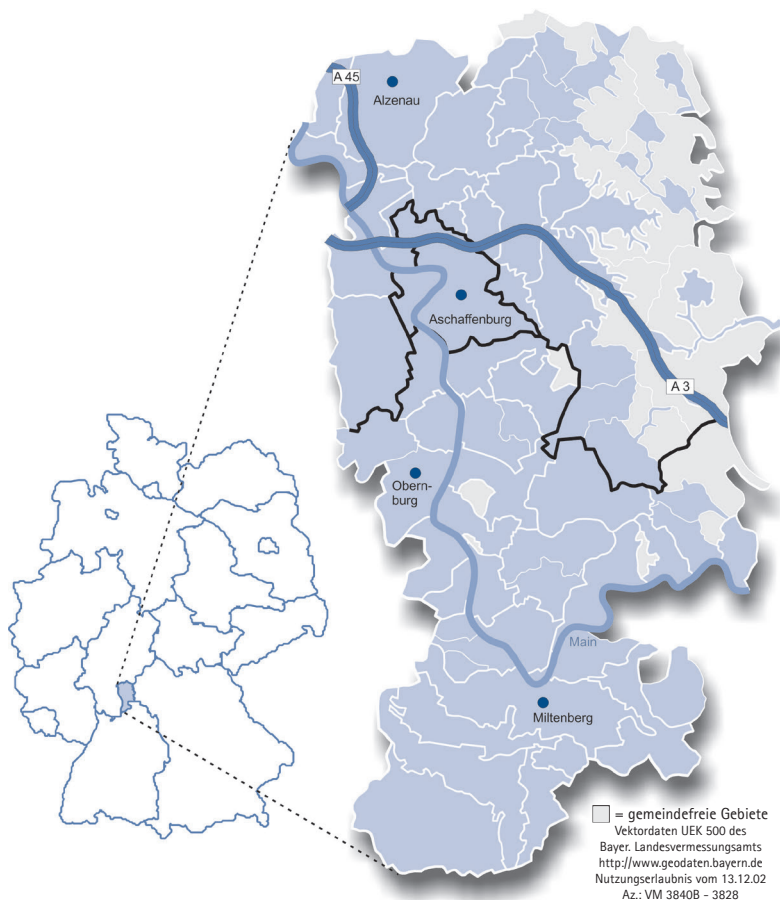


Wirtschaftsraum Bayerischer Untermain 2018

Arbeitslosenquote 3,3 % (2017) Arbeitslose 6.992		Ausbildungsverhältnisse 3.751 (31. Dez. 2017) neu eingetragen 1.468	
	Bevölkerung 371.234 (31. Dez. 2016) Bevölkerungsdichte 251 Einwohner/km ²		Bruttoinlandsprodukt je Einwohner in EUR Bayerischer Untermain 37.334 (2015)
	Bruttowertschöpfung in Mio. EUR 12.435 (2015)	IHK-Unternehmen 28.616 (1. Jan. 2018) HR-Unternehmen 7.443 KGT 21.155	
Gewerbeanmeldungen 3.280 (2017) Gewerbeabmeldungen 3.221			Kaufkraftindex (BRD = 100) Stadt AB 105,4 (2017) Kreis AB 105,9 Kreis MIL 97,7
	Sozialversicherungs- pflichtig Beschäftigte 139.481 (30. Jun. 2017)	Tourismus Ankünfte 528.538 (2017) Übernachtungen 977.291	



Bayern in Rhein-Main – und im Herzen Europas

Der Wirtschaftsraum Bayerischer Untermain umfasst die kreisfreie Stadt Aschaffenburg sowie die Landkreise Aschaffenburg und Miltenberg. Er ist die kleinste der bayerischen Planungsregionen.

Der bayerische Teil des dynamischen und wirtschaftsstarke Rhein-Main-Gebietes mit seiner hervorragenden Infrastruktur im Herzen Europas bietet Unternehmen ideale Standortbedingungen.

Doch nicht nur die Unternehmen fühlen sich hier wohl – seine Einwohner attestieren ihrer Heimat zwischen Spessart und Odenwald regelmäßig eine sehr gute Lebensqualität.

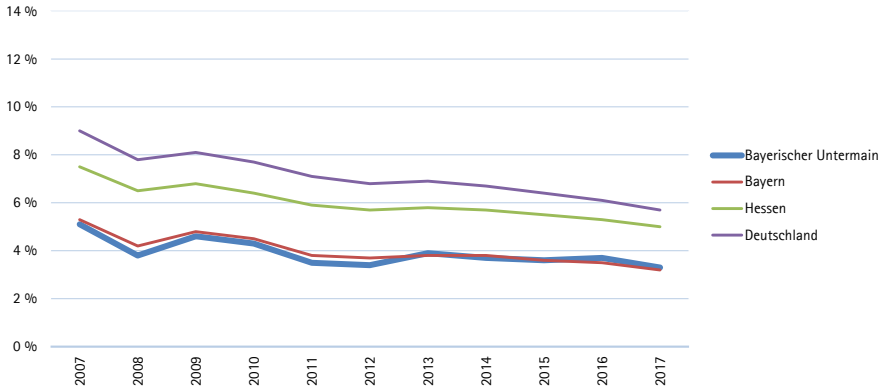
A bis Z

In der vorliegenden Broschüre hat die IHK Aschaffenburg wichtige Zahlen, Daten und Fakten der Region zusammengetragen. Sie entsprechen dem jeweils aktuellen Stand bei Drucklegung. Die Themen sind alphabetisch sortiert, zur Orientierung dient die Übersicht auf dem Titelblatt.

Arbeitslose und Quoten	2017	%	2016	%	2015	%
Stadt Aschaffenburg	2.002	5,1	2.230	5,8	2.221	5,8
Landkreis Aschaffenburg	2.906	2,9	3.227	3,3	3.025	3,1
Landkreis Miltenberg	2.084	2,9	2.252	3,1	2.188	3,0
Bayerischer Untermain	6.992	3,3	7.709	3,7	7.434	3,6
Bayern	231.353	3,2	250.623	3,5	256.527	3,6
Hessen	166.287	5,0	172.826	5,3	177.944	5,5
Deutschland	2.532.837	5,7	2.690.975	6,1	2.794.664	6,4

Auf Basis aller zivilen Erwerbspersonen (Jahresdurchschnittswerte)

Quellen: Agentur für Arbeit Aschaffenburg, Statistik der Bundesagentur für Arbeit, Stat. Bundesamt, Bayerisches Landesamt für Statistik und Datenverarbeitung



gewerblich-technische Ausbildungsverhältnisse	2017	2016	2015	2014	2013
Metalltechnik	811	830	850	873	894
Elektrotechnik	394	378	370	380	365
Bau, Steine, Erden	62	66	60	72	66
Chemie, Physik, Biologie	51	53	59	64	58
Holz	5	5	7	7	11
Papier, Druck	70	75	75	72	70
Leder, Textil, Bekleidung	27	31	18	29	32
Nahrung und Genuss	19	19	15	16	14
Glas, Keramik, Schmuck- und Edelsteine	4	4	5	8	10
Summe	1.443	1.461	1.459	1.521	1.520

kaufmännische Ausbildungsverhältnisse	2017	2016	2015	2014	2013
Industrie	356	365	381	405	419
Handel	799	800	781	759	753
Bankkaufleute	131	160	176	189	203
Versicherungskaufleute	29	30	40	49	49
Hotel- und Gaststättengewerbe	217	234	231	254	303
Verkehrs- und Transportgewerbe	157	157	157	176	197
sonstige Berufe	613	597	601	644	693
kaufmännische Sonderberufe	6	6	9	9	14
Summe	2.308	2.349	2.376	2.485	2.631

Ausbildungsverhältnisse insgesamt	3.751	3.810	3.835	4.006	4.151
------------------------------------------	--------------	--------------	--------------	--------------	--------------

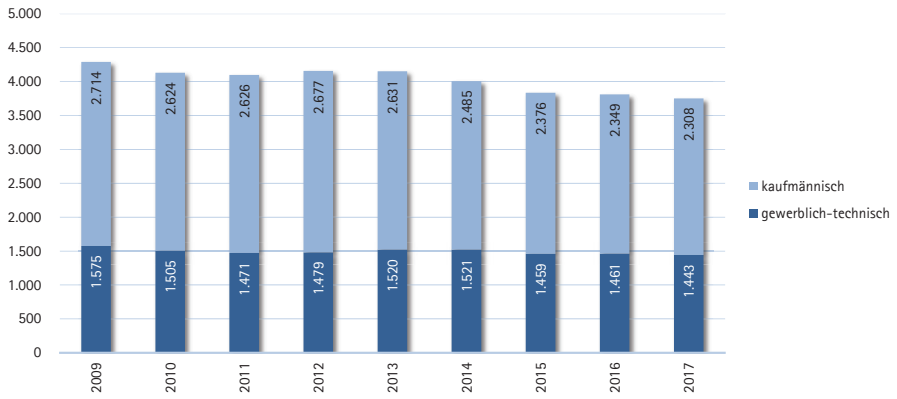
neu eingetragene Ausbildungsverhältnisse	2017	2016	2015	2014	2013
gewerblich-technisch	516	489	477	482	487
kaufmännisch	952	954	971	1.000	1.032
Summe	1.468	1.443	1.448	1.482	1.519

Fort- und Weiterbildungen	2017	2016	2015	2014	2013
Seminare	115	105	135	120	92
Teilnehmer	1086	852	1.226	1.080	817
Lehrgänge	22	21	23	17	19
Teilnehmer	401	381	435	373	397
Teilnehmer an Fortbildungsprüfungen	507	453	397	425	328
darunter Teilnehmer an Ausbildereignungsprüfungen	286	218	237	226	190

Stichtag: jeweils 31. Dezember

Quelle: Industrie- und Handelskammer Aschaffenburg

Eingetragene Ausbildungsverhältnisse



Stadt Aschaffenburg	2017	2016	2015	2014	2013
Einpendler	31.635	31.260	31.277	30.894	30.122
Auspendler	14.493	13.924	13.303	12.982	12.766
Pendlersaldo	17.142	17.336	17.974	17.912	17.356

Landkreis Aschaffenburg	2017	2016	2015	2014	2013
Einpendler	22.659	21.258	20.565	20.629	20.656
Auspendler	42.188	41.706	40.951	40.111	39.265
Pendlersaldo	-19.529	-20.448	-20.386	-19.482	-18.609

Landkreis Miltenberg	2017	2016	2015	2014	2013
Einpendler	12.570	11.466	10.945	10.527	10.255
Auspendler	22.590	21.955	21.628	21.119	20.513
Pendlersaldo	-10.020	-10.489	-10.683	-10.592	-10.258

Sozialversicherungspflichtig Beschäftigte: Ein- u. Auspendler über Kreisgrenzen (Stichtag: jeweils 30. Juni)
 Quelle: Bundesagentur für Arbeit

Bevölkerung und Fläche

Flächenangaben	Stadt Aschaffenburg		Landkreis Aschaffenburg		Landkreis Miltenberg	
insgesamt	1.477,48 km ²		62,47 km ²		715,86 km ²	

Bevölkerungszahlen insgesamt	2016	%	2015	%	2014	%
insgesamt	371.234		371.127		368.884	
Bevölkerungsdichte (Einwohner/km ²)	251		251		250	
Geschlecht						
davon Männer		49,5		49,5		49,4
davon Frauen		50,5		50,5		50,6
Altersklassen						
davon unter 6 Jahre	19.181		18.495		18.026	
davon 6 bis 14 Jahre	29.606		29.880		30.308	
davon 15 bis 64 Jahre	245.421		246.895		246.013	
davon 65 Jahre und älter	77.026		75.857		74.537	
Ausländeranteil		10,5		10,1		9,1

Stichtag: jeweils 31. Dezember
 Quelle: Bayerisches Landesamt für Statistik und Datenverarbeitung

	2015	Index	2014	Index	2013	Index	2012	Index
Stadt Aschaffenburg	69.510	187	67.173	186	69.490	198	71.204	208
Landkreis Aschaffenburg	29.459	79	29.196	81	29.195	83	28.692	84
Landkreis Miltenberg	30.764	83	30.752	85	29.407	84	29.009	85
Bayerischer Untermain	37.334	101	36.740	102	36.681	105	36.607	107
Bayern	42.950	116	41.673	115	40.505	116	39.580	115
Hessen	42.732	115	41.891	116	40.505	116	39.636	116
Deutschland	37.128	100	36.106	100	35.045	100	34.296	100

Bruttoinlandsprodukt zu Marktpreisen je Einwohner in EUR (Jahreswerte)

Basis Deutschland = 100

Quelle: Bayerisches Landesamt für Statistik und Datenverarbeitung, Statistische Ämter des Bundes und der Länder

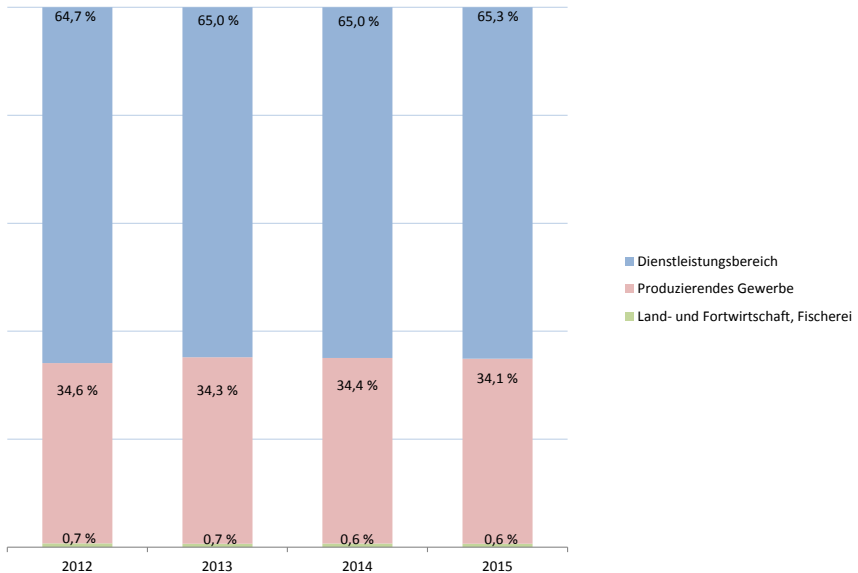


Bruttowertschöpfung

Primärsektor (Land- und Forstwirtschaft, Fischerei) – A	2015	2014	2013	2012
Primärsektor (Land- und Forstwirtschaft)	73	79	83	79
Sekundärsektor (Produzierendes Gewerbe) – B bis F	2015	2014	2013	2012
Produzierendes Gewerbe ohne Baugewerbe	3.480	3.481	3.521	3.535
darunter Verarbeitendes Gewerbe	3.198	3.220	3.295	3.255
Baugewerbe	758	711	654	655
Summe	4.238	4.192	4.175	4.190
Tertiärsektor (Dienstleistungsbereich) – G bis T	2015	2014	2013	2012
Handel, Verkehr und Lagerei, Gastgewerbe, Information	3.208	3.179	3.325	3.358
Finanz-/Versicher./Untern.-Dienstl., Grundst./Wohnungsw.	3.038	2.946	2.843	2.814
Öffentl. / sonst. Dienstl., Erziehung/Gesundh., private Haush.	1.878	1.795	1.729	1.665
Summe	8.124	7.920	7.897	7.837
Bruttowertschöpfung insgesamt	12.435	12.191	12.155	12.106

In Herstellungspreisen in Mio. EUR nach der Klassifikation der Wirtschaftszweige WZ 2008 (Jahreswerte)
 Die Endsummen können aufgrund von Rundungen geringfügig von den Summen der Einzelwerte abweichen.
 Quelle: Bayerisches Landesamt für Statistik und Datenverarbeitung

Anteil der Wirtschaftssektoren an der Bruttowertschöpfung



Stadt Aschaffenburg	2017	2016	2015
	69.273	68.869	68.224

Landkreis Aschaffenburg	2017	2016	2015
Alzenau	18.491	18.490	18.764
Bessenbach	5.714	5.669	5.720
Blankenbach	1.509	1.509	1.504
Dammbach	1.902	1.897	1.850
Geiselbach	2.039	2.044	2.030
Glattbach	3.300	3.287	3.264
Goldbach	9.990	9.936	9.784
Großostheim	16.366	16.317	16.352
Haibach	8.511	8.465	8.366
Heigenbrücken	2.288	2.295	2.216
Heimbuchenthal	2.183	2.186	2.168
Heinrichsthal	822	836	839
Hösbach	13.140	13.203	13.098
Johannesberg	3.894	3.893	3.900
Kahl	7.721	7.560	7.468
Karlstein	8.082	7.976	7.953
Kleinkahl	1.830	1.835	1.818
Kleinostheim	8.235	8.265	8.133
Krombach	2.142	2.121	2.176
Laufach	5.166	5.300	5.195
Mainaschaff	8.939	8.844	8.738
Mespelbrunn	2.205	2.238	2.145
Mömbris	11.516	11.560	11.686
Rothenbuch	1.753	1.774	1.727
Sailauf	3.566	3.596	3.572
Schöllkrippen	4.202	4.184	4.126
Sommerkahl	1.195	1.156	1.135
Stockstadt	8.009	7.988	7.863
Waldaschaff	4.001	4.047	4.042
Weibersbrunn	2.041	2.029	1.997
Westerngrund	1.932	1.945	1.894
Wiesen	1.026	1.022	1.044
Summe	173.710	173.467	172.567

Landkreis Miltenberg	2017	2016	2015
Altenbuch	1.226	1.238	1.265
Amorbach	3.982	3.985	3.958
Bürgstadt	4.270	4.280	4.320
Collenberg	2.481	2.457	2.416
Dorfprozelten	1.767	1.761	1.775
Eichenbühl	2.501	2.532	2.529
Elsensfeld	9.214	9.040	8.928
Erlenbach	10.177	10.022	9.904
Eschau	3.776	3.784	3.733
Faulbach	2.583	2.565	2.603
Großheubach	5.075	5.102	5.124
Großwallstadt	4.099	4.114	4.126
Hausen	1.875	1.856	1.859
Kirchzell	2.220	2.222	2.245
Kleinheubach	3.704	3.643	3.645
Kleinwallstadt	5.747	5.777	5.777
Klingenberg	6.132	6.153	6.103
Laudenbach	1.428	1.447	1.427
Leidersbach	4.788	4.799	4.728
Miltenberg	9.267	9.365	9.341
Mömlingen	4.926	4.993	4.874
Mönchberg	2.523	2.582	2.604
Neunkirchen	1.494	1.506	1.529
Niedernberg	4.973	5.002	4.994
Obernburg	8.633	8.458	8.451
Röllbach	1.656	1.691	1.679
Rüdenau	740	756	747
Schneeberg	1.789	1.789	1.796
Stadtprozelten	1.519	1.536	1.501
Sulzbach	7.098	7.122	7.095
Weilbach	2.182	2.210	2.187
Wörth	4.658	4.674	4.736
Summe	128.503	128.461	127.999

Stand 31. März

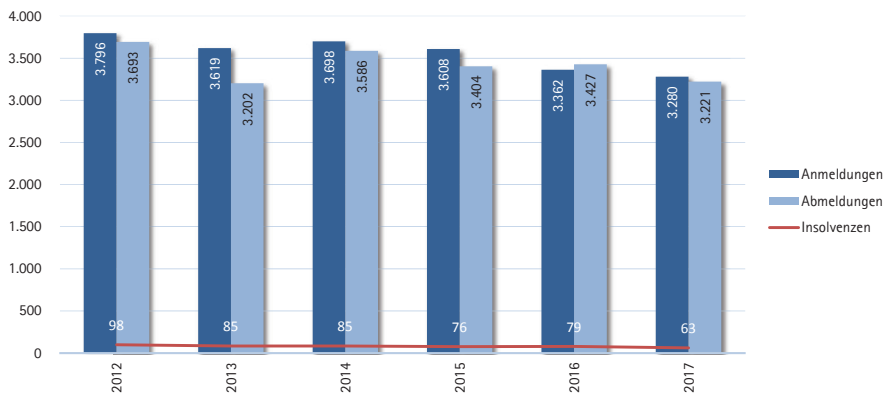
Quelle: Bayerisches Landesamt für Statistik und Datenverarbeitung

Gewerbeanzeigen und Insolvenzen

insgesamt	2017	2016	2015	2014	2013
Gewerbebeanmeldungen	3.280	3.362	3.608	3.698	3.619
darunter Neugründungen	2.570	2.606	2.872	2.939	2.912
Gewerbeabmeldungen	3.221	3.427	3.404	3.586	3.202
darunter vollständige Aufgabe	2.575	2.652	2.613	2.827	2.457
Unternehmensinsolvenzen	63	79	76	85	85
betroffene Arbeitnehmer	1.203	540	665	273	432
Verarbeitendes Gewerbe	2017	2016	2015	2014	2013
Gewerbebeanmeldungen	183	207	255	225	173
Gewerbeabmeldungen	188	208	217	185	171
Baugewerbe	2017	2016	2015	2014	2013
Gewerbebeanmeldungen	339	342	386	443	428
Gewerbeabmeldungen	330	342	365	457	377
Handel, Instandhaltung und Reparatur von Kfz	2017	2016	2015	2014	2013
Gewerbebeanmeldungen	694	775	889	797	827
Gewerbeabmeldungen	802	839	888	900	860
sonstige	2017	2016	2015	2014	2013
Gewerbebeanmeldungen	2.064	2.038	2.078	2.233	2.191
Gewerbeabmeldungen	1.901	2.038	1.934	2.044	1.794

Nach der Klassifikation der Wirtschaftszweige WZ 2008 ohne Automatenaufsteller und Reisegewerbe (Stichtag: jeweils 31. Dezember)
Quelle: Bayerisches Landesamt für Statistik und Datenverarbeitung

Gewerbemeldungen und Insolvenzen



IHK-zugehörige Gewerbetreibende	2018	2017	2016	2015	2014
ins Handelsregister eingetragen	7.443	7.231	7.105	6.913	6.756
davon Hauptniederlassungen	7.370	7.150	7.024	6.833	6.667
davon Zweigniederlassungen	73	81	81	80	89
ins Genossenschaftsregister eingetragen	18	19	19	19	18
nicht eingetragene Kleingewerbetreibende	21.155	21.051	21.705	21.626	21.548
Summe	28.616	28.301	28.829	28.558	28.322

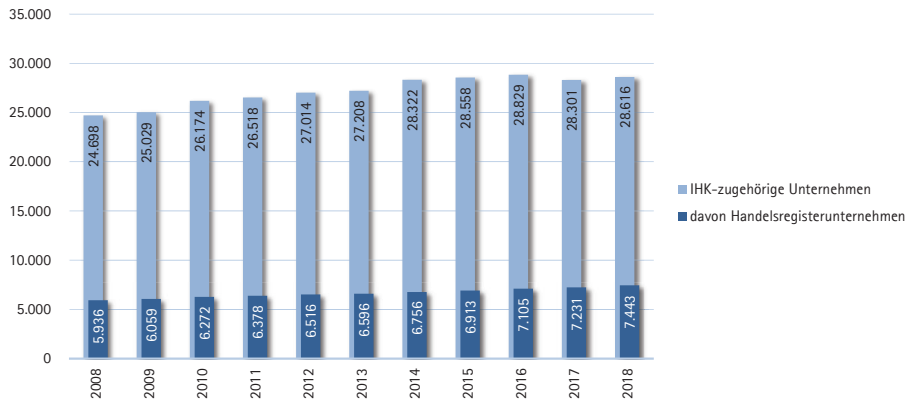
nach Rechtsform (Handelsregisterunternehmen)	2018	2017	2016	2015	2014
Einzelfirmen e.K.	504	520	527	543	549
OHG	82	80	80	80	86
KG insgesamt	948	929	905	854	835
darunter GmbH & Co. KG	816	797	766	715	693
KGaA	0	0	0	0	0
GmbH	5.004	4.843	4.746	4.659	4.578
AG	50	52	53	56	58
VVaG	0	0	0	0	0
Rechtsform ausländischen Rechts	22	16	17	20	17
sonstige (darunter größtenteils Unternehmensgesellschaft)	760	710	696	621	544
Summe	7.370	7.150	7.024	6.833	6.667

Im Handelsregister eingetragene Hauptniederlassungen nach Rechtsformen. Zweigniederlassungen bleiben hier unberücksichtigt.

nach Branchen	Handelsregisterunternehmen			Kleingewerbetreibende		
	2018	2017	2016	2018	2017	2016
Land- und Forstwirtschaft	24	24	22	143	131	134
Produzierendes Gewerbe	1.257	1.234	1.210	3.020	2.904	2.903
Handel, Instandhaltung und Reparatur von Kfz.	1.817	1.826	1.859	6.417	6.539	6.773
Verkehr und Lagerei	297	299	304	517	540	575
Gastgewerbe	200	193	183	1.456	1.497	1.545
Unternehmensdienstleistungen	3.606	3.433	3.309	7.011	6.987	7.207
davon Information und Kommunikation	360	345	342	894	895	909
davon Finanz- und Versicherungsdienstleistungen	182	159	152	1.154	1.165	1.240
davon Grundstücks- und Wohnungswesen	569	517	492	579	565	583
davon freiberufl., wissensch. U. techn., sonst. wirt. Dienstl.	2.495	2.412	2.323	4.384	4.362	4.475
öffentliche und private Dienstleistungen	237	217	212	2.591	2.453	2.568
darunter Gesundheits- und Sozialwesen	56	52	49	337	324	337
nicht zuzuordnen	5	5	6	0	0	0
Summe	7.443	7.231	7.105	21.155	21.051	21.705

Branchen nach der Klassifikation der Wirtschaftszweige WZ 2008 (Stichtag: jeweils 1. Januar)
Quelle: Industrie- und Handelskammer Aschaffenburg

IHK-zugehörige Unternehmen



Industrie

Bruttoentgelte, Umsatz	2016	2015	2014	2013	2012
Betriebe °	276	268	261	262	258
Beschäftigte °	37.611	36.923	36.661	37.287	37.267
Bruttoentgelte in Tsd. EUR	1.716.919	1.663.681	1.603.212	1.589.691	1.520.588
Umsatz in Tsd. EUR	8.986.628	8.638.330	8.312.282	8.071.991	7.995.444
Exportquote in Prozent	47,9	46,8	46,5	46,5	45,8

Bergbau, Verarbeitendes Gewerbe, Gewinnung von Steinen und Erden mit 20 und mehr Beschäftigten

° Stand: jeweils Ende September

Quelle: Bayerisches Landesamt für Statistik und Datenverarbeitung

Bayerischer Untermain	2017	Index	2016	Index	2015	Index	2014	Index
Stadt Aschaffenburg	23.678	105,4	23.323	105,8	22.946	105,7	22.438	106,0
Landkreis Aschaffenburg	23.787	105,9	23.445	106,3	23.124	106,5	22.559	106,5
Landkreis Miltenberg	21.952	97,7	21.614	98,0	21.309	98,1	20.739	97,9

Hessischer Teil von Rhein-Main	2017	Index	2016	Index	2015	Index	2014	Index
Stadt Darmstadt	24.132	107,4	23.663	107,3	23.389	107,7	22.911	108,2
Stadt Frankfurt am Main	25.761	114,7	25.283	114,7	24.987	115,1	24.339	114,9
Stadt Offenbach am Main	20.228	90,0	19.845	90,0	19.618	90,4	19.284	91,1
Stadt Wiesbaden	24.783	110,3	24.327	110,3	24.008	110,6	23.538	111,2
Landkreis Bergstraße	24.156	107,5	23.749	107,7	23.371	107,6	22.788	107,6
Landkreis Darmstadt-Dieburg	24.403	108,6	24.048	109,1	23.724	109,3	23.188	109,5
Landkreis Gießen	21.236	94,5	20.864	94,6	20.525	94,5	20.141	95,1
Landkreis Groß-Gerau	23.185	103,2	22.869	103,7	22.650	104,3	22.221	104,9
Hochtaunus-Kreis	32.179	143,2	31.710	143,8	31.330	144,3	30.642	144,7
Landkreis Limburg-Weilburg	21.764	96,9	21.318	96,7	21.042	96,9	20.580	97,2
Main-Kinzig-Kreis	23.523	104,7	23.109	104,8	22.725	104,7	22.237	105,0
Main-Taunus-Kreis	29.860	132,9	29.398	133,3	29.040	133,7	28.423	134,2
Odenwaldkreis	20.984	93,4	20.625	93,5	20.310	93,5	19.853	93,8
Landkreis Offenbach	25.192	112,1	24.845	112,7	24.515	112,9	23.987	113,3
Rheingau-Taunus-Kreis	25.342	112,8	25.019	113,5	24.684	113,7	24.104	113,8
Vogelsbergkreis	20.779	92,5	20.508	93,0	20.237	93,2	19.671	92,9
Wetteraukreis	23.896	106,4	23.425	106,2	23.127	106,5	22.597	106,7

Rheinland-pfälzischer Teil von Rhein-Main	2017	Index	2016	Index	2015	Index	2014	Index
Stadt Mainz	24.235	107,9	23.889	108,3	23.626	108,8	23.167	109,4
Stadt Worms	21.226	94,5	20.960	95,1	20.635	95,0	20.163	95,2
Landkreis Alzey-Worms	22.932	102,1	22.568	102,4	22.265	102,5	21.697	102,5
Landkreis Mainz-Bingen	27.289	121,5	26.886	121,9	26.457	121,8	25.878	122,2

Deutschland	22.467	100	22.048	100	21.713	100	21.174	100
-------------	--------	-----	--------	-----	--------	-----	--------	-----

Je Einwohner in EUR (Jahreswerte)

Basis Deutschland = 100

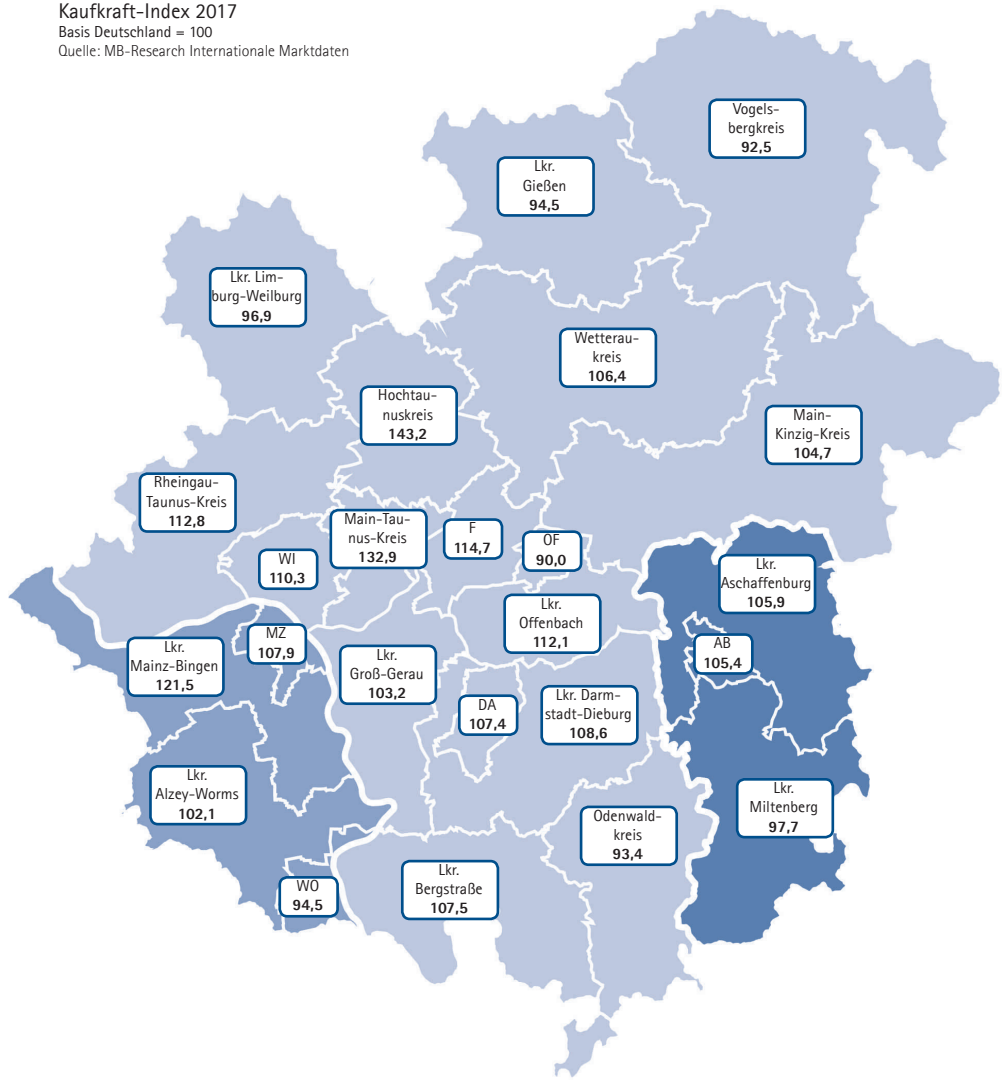
Quelle: MB-Research Internationale Marktdaten



Kaufkraft-Index 2017

Basis Deutschland = 100

Quelle: MB-Research Internationale Marktdaten



Kreisfreie Städte

- AB Aschaffenburg
- DA Darmstadt
- F Frankfurt
- MZ Mainz

- OF Offenbach
- WI Wiesbaden
- WO Worms

	Grundsteuer		Gewerbesteuer	
	A	B		
	2017	2017	2017	2016
Stadt Aschaffenburg	2017	2017	2017	2016
Stadtgebiet	200	400	400	400
Landkreis Aschaffenburg	2017	2017	2017	2016
Alzenau	345	345	345	345
Bessenbach	330	330	320	320
Blankenbach	350	350	400	400
Dammbach	300	340	360	360
Geiselbach	310	310	380	380
Glattbach	280	310	380	380
Goldbach	310	310	320	320
Großostheim	320	320	350	350
Haibach	310	310	320	320
Heigenbrücken	310	325	330	330
Heimbuchenthal	320	340	320	320
Heinrichsthal	350	330	275	275
Hösbach	310	310	330	330
Johannesberg	300	320	380	380
Kahl	285	320	380	380
Karlstein	275	275	310	310
Kleinkahl	310	310	360	360
Kleinostheim	320	320	320	320
Krombach	350	350	380	390
Laufach	320	320	350	350
Mainaschaff	310	310	360	360
Mespelbrunn	300	340	320	320
Mömbris	320	320	350	350
Rothenbuch	310	310	320	320
Sailauf	310	310	340	340
Schöllkrippen	350	380	350	350
Sommerkahl	400	400	400	400
Stockstadt	300	300	380	380
Waldaschaff	320	320	350	350
Weibersbrunn	300	310	330	330
Westerngrund	330	330	380	380
Wiesen	350	350	350	350

	Grundsteuer		Gewerbesteuer	
	A	B		
	2017	2017	2017	2016
Landkreis Miltenberg	2017	2017	2017	2016
Altenbuch	360	360	360	360
Amorbach	380	380	380	380
Bürgstadt	340	340	360	360
Collenberg	320	320	330	330
Dorfprozelten	350	350	360	360
Eichenbühl	380	380	370	370
Eisenfeld	320	320	330	330
Erlenbach	340	340	330	330
Eschau	310	310	320	320
Faulbach	360	360	360	360
Großheubach	330	320	330	330
Großwallstadt	310	310	310	310
Hausen	250	250	300	300
Kirchzell	320	320	340	340
Kleinheubach	310	310	350	350
Kleinwallstadt	270	270	320	320
Klingenberg	340	340	340	340
Laudenbach	280	280	320	320
Leidersbach	320	320	340	340
Miltenberg	630	360	340	340
Mömlingen	310	310	340	340
Mönchberg	340	340	360	360
Neunkirchen	360	360	360	360
Niedernberg	300	300	320	320
Obernburg	320	330	340	320
Röllbach	270	270	310	310
Rüdenau	275	275	320	320
Schneeberg	330	330	330	300
Stadtprozelten	360	360	380	380
Sulzbach	320	320	310	310
Weilbach	360	360	380	380
Wörth	470	470	345	345

Quelle: Erhebung der IHK Aschaffenburg

Sozialversicherungspflichtig Beschäftigte

Primärsektor (Land- und Forstwirtschaft, Fischerei) – A	2017	2016
Land- und Forstwirtschaft, Fischerei	644	634
Sekundärsektor (Produzierendes Gewerbe) – B bis F	2017	2016
Bergbau und Gewinnung von Steinen und Erden	129	140
Verarbeitendes Gewerbe	43.629	42.543
darunter Nahrungs- und Futtermittel	3.070	2.972
darunter Bekleidung	1.673	1.729
darunter Papier, Pappe und Waren daraus	1.772	1.778
darunter chemische Erzeugnisse	2.763	2.649
darunter Glas, Keramik, Steine und Erden	1.976	1.943
darunter Metallerzeugnisse	3.373	3.267
darunter Datenverarbeitungsgeräte, elektron. u. opt. Erzeugnisse	3.962	3.949
darunter elektrische Ausrüstungen	1.931	1.705
darunter Maschinenbau	9.393	9.346
darunter Kraftwagen und Kraftwagenteile	5.103	4.872
Energieversorgung	629	630
Wasserversorgung, Entsorgung, Beseit. v. Umweltverschm.	1.131	1.052
Baugewerbe	8.561	8.496
Summe	54.079	52.861
Tertiärsektor (Dienstleistungsbereich) – G bis T	2017	2016
Handel; Instandhaltung und Reparatur von Kfz	23.117	22.958
Verkehr und Lagerei	7.083	7.211
Gastgewerbe	3.707	3.507
Unternehmensdienstleistungen	22.950	21.408
davon Information und Kommunikation	2.994	2.975
davon Finanz- und Versicherungsdienstleistungen	2.848	3.082
davon Grundstücks- und Wohnungswesen	664	634
davon freiberufl., wissensch. und techn. Dienstleistungen	7.798	6.979
davon sonstige wirtschaftliche Dienstleistungen	8.646	7.738
öffentliche und private Dienstleistungen	27.901	27.183
davon öffentliche Verwaltung	6.274	6.156
davon Erziehung und Unterricht	4.397	4.300
davon Gesundheits- und Sozialwesen	13.892	13.422
davon weitere Dienstleistungen	3.338	3.305
Summe	84.758	82.267
Sozialversicherungspflichtig Beschäftigte insgesamt	139.481	135.762

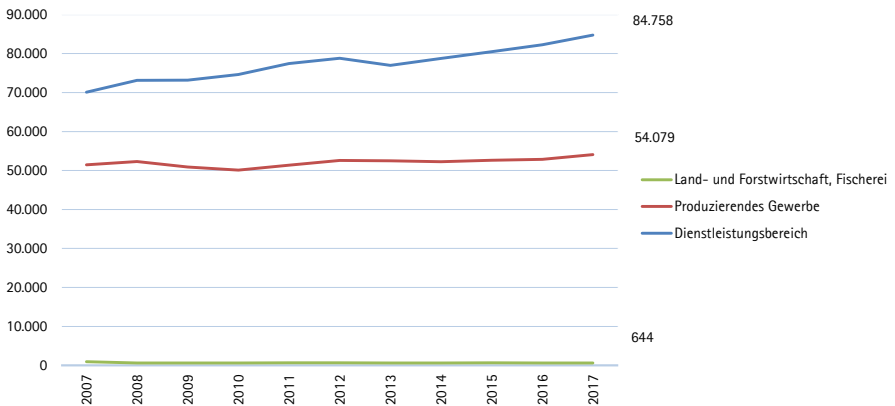
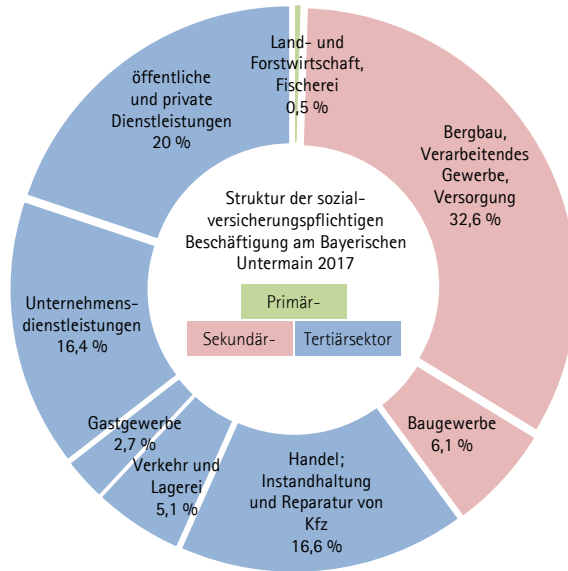
Nach der Klassifikation der Wirtschaftszweige WZ 2008 (Stichtag: jeweils 30. Juni)

Die Endsummen können aufgrund von Rundungen geringfügig von den Summen der Einzelwerte abweichen.

Quelle: Statistik der Bundesagentur für Arbeit

Hinweis:

Das rechts stehende Diagramm enthält hinsichtlich der sozialversicherungspflichtig Beschäftigten eine statistische Bereinigung um 3.200 Beschäftigte weniger ab dem Jahr 2013. Ein Aschaffener Unternehmen aus der Branche Logistik/Spedition hatte von 2006 bis 2012 alle seine deutschlandweit sozialversicherungspflichtig Beschäftigten bei den lokalen Sozialversicherungsträgern gemeldet.



Bayerischer Untermain	2017	2016	2015
Beherbergungsbetriebe ■	189	192	201
Angebotene Gästebetten □	7.051	7.114	7.173
Bettenauslastung in Prozent □	40,9	40,3	36,6
Gästeankünfte	528.538	507.385	486.157
davon Auslandsgäste in Prozent	15,1	15,6	15,2
Gästeübernachtungen	977.291	960.037	980.877
davon Auslandsgäste in Prozent	14,2	15,7	14,9
Durchschnittl. Aufenthaltsdauer in Tagen	1,8	1,9	2,0

Stadt Aschaffenburg	2017	2016	2015
Beherbergungsbetriebe ■	14	14	14
Angebotene Gästebetten □	1.045	1.046	883
Bettenauslastung in Prozent □	53,1	51,5	47,0
Gästeankünfte	100.614	95.277	79.503
davon Auslandsgäste	17.609	18.076	14.931
Gästeübernachtungen	188.770	172.643	152.502
davon Auslandsgäste	33.880	35.781	30.503
Durchschnittl. Aufenthaltsdauer in Tagen	1,9	1,8	1,9

Landkreis Aschaffenburg	2017	2016	2015
Beherbergungsbetriebe ■	94	97	102
Angebotene Gästebetten □	3.615	3.730	3.830
Bettenauslastung in Prozent □	38,2	37,6	37,9
Gästeankünfte	268.419	255.188	250.626
davon Auslandsgäste	49.350	48.527	46.111
Gästeübernachtungen	489.186	493.803	537.498
davon Auslandsgäste	77.598	90.052	89.462
Durchschnittl. Aufenthaltsdauer in Tagen	1,8	1,9	2,1

Landkreis Miltenberg	2017	2016	2015
Beherbergungsbetriebe ■	81	81	85
Angebotene Gästebetten □	2.391	2.338	2.460
Bettenauslastung in Prozent □	39,8	39,7	30,6
Gästeankünfte	159.505	156.920	156.028
davon Auslandsgäste	12.696	12.308	12.878
Gästeübernachtungen	299.335	293.591	290.877
davon Auslandsgäste	27.042	24.666	26.424
Durchschnittl. Aufenthaltsdauer in Tagen	1,9	1,9	1,9

Jahreswerte

■ Beherbergungsbetriebe mit 10 oder mehr Gästebetten sowie Campingplätze mit 10 oder mehr Stellplätzen, geöffnet im Juni
 □ jeweils im Juni

Quelle: Bayerisches Landesamt für Statistik und Datenverarbeitung und eigene Berechnungen

Impressum

Herausgeber

Industrie- und Handelskammer Aschaffenburg
Kerschensteinerstraße 9
63741 Aschaffenburg
Telefon 06021 880 - 0
Telefax 06021 880 - 22 000
E-Mail info@aschaffenburg.ihk.de
Internet www.aschaffenburg.ihk.de

Verantwortlich für den Inhalt

Hauptgeschäftsführer Dr. Andreas Freundt

Ansprechpartner Statistik

Andreas Elsner

Bereichsleiter Innovation und Umwelt
Telefon 06021 880 - 132
Telefax 06021 880 - 22 132
E-Mail elsner@aschaffenburg.ihk.de

Nadine Felkel

Telefon 06021 880-162
Telefax 06021 880-22162
E-Mail felkel@aschaffenburg.ihk.de

Karten

Heike Dang

Druck

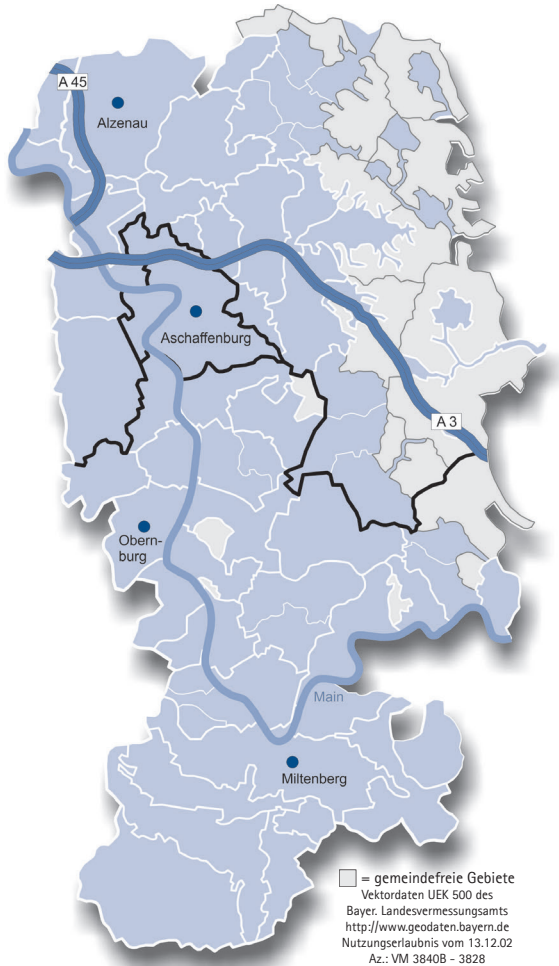
Kuthal Print GmbH & Co. KG, Mainaschaff

Bildnachweise

Fotolia.com: Seite 5 oben - b-photodesign, Kurhan, Fotolia RAW | unten - nd3000, makistock, nd3000
Seite 7 oben - Laymanzoom, Ivan Kruk, yulyla | unten - bobo1980, BestForYou, industrieblick
Seite 13 - contrastwerkstatt, hugolacasse, Eisenhans

IHK Aschaffenburg: Karten Seite 2, 14 und Rückseite

Mai 2018



Die Broschüre steht auf der Homepage der IHK als Download zur Verfügung. Um zur Publikation zu gelangen, geben Sie bitte die Dokumentnummer 1261 auf der Startseite der IHK Aschaffenburg (www.aschaffenburg.ihk.de) im Suchfeld ein.

www.aschaffenburg.ihk.de